



# Landfrauenverein Schenefeld und Umgebung e.V.



**Hinweis:** Die Bankverbindung ist am Ende des Programms aufgeführt

*Das alte Jahr, so lass es gehn,  
es bringt ja nichts, zurückzusehen.  
Schau nach vorn, ein neues Jahr,  
mach in diesem deine Träume wahr!*

Große Träume und kleine Wünsche treffen heute zusammen.  
Mögen sie alle den rechten Weg finden zur Erfüllung in diesem neuen Jahr.  
Dies wünschen wir allen für das Jahr 2020.  
Bleiben Sie gesund und erfreuen sich an unserem Programm.



## Einladung zur Jahreshauptversammlung 2020

am **27. Januar 2020**

um 19.00 Uhr im Hotel „Zum Nordpol“, Schenefeld



Montag  
**27. Januar 2020**  
19.00 Uhr  
Hotel Zum Nordpol

1. Begrüßung und Feststellung der Beschlussfähigkeit durch die 1. Vorsitzende
2. Genehmigung des Protokolls der Jahreshauptversammlung vom 28. Januar 2019
3. Jahresbericht der Schriftwartin
4. Jahresbericht der Kassenwartin
5. Bericht der Kassenprüferinnen
6. Entlastung des Vorstands
7. Wahlen:  
eine stellvertretende Kassenprüferin
8. Ehrungen
9. Anträge
10. Verschiedenes

Anträge sowie Vorschläge für jedes Amt, das zur Wahl steht, können schriftlich bis zum 20. Januar 2020 bei der 1. Vors. Gunhild Götttsche, Kohlenbeker Weg 10, 25560 Schenefeld, eingereicht werden.



Im Anschluss an die Versammlung hören wir

„Plattdütsche Kamellen“ zum Schmunzeln und Nachdenken  
aus dem Buch „Wat ick so belev hev“.

Helmut Wrage aus Agethorst hat seine Erinnerungen an die Kindheit und sein Arbeitsleben als Verkäufer eines Landmaschinenhändlers aus dem Kreis Steinburg aufgeschrieben. Sein ehemaliger Kollege Uwe Schröder aus Nortorf begleitet ihn.

Anmeldung bis zum **22. Januar 2020** bei Gunhild Götttsche, Tel. 04892 449

*angemeldet*

Sonnabend  
**25. Januar 2020**  
9.00 Uhr  
Gesundheits- u.  
Begegnungszentrum,  
Vereinsheim der TSS,  
Schenefeld

Mit dem modernen Bewegungskonzept **Antara**  
wollen wir körperlicher Beugehaltung durch viel Sitzen entgegen wirken. Antara ist ein Bewegungskonzept, das sich der tiefen stabilisierenden Rumpfmuskulatur widmet. Dieses sogenannte „Core-System“ ist für die Gesundheit von Rücken und Beckenboden massgeblich verantwortlich und bestimmt zu einem grossen Teil die Bauchform.



Anke Schwerdtle aus Pöschendorf ist lizenzierte Trainerin und nimmt sich für uns Zeit.

Bitte mitbringen: bequeme Kleidung und ein Handtuch

Im Anschluss wollen wir **gemeinsam** im Vereinsheim **frühstücken**.

Teilnehmerzahl begrenzt Kosten 14,00 € (incl. Frühstück, bitte überweisen)

Anmeldung bis: **17. Januar 2020** bei Angela Wolfsteller, Tel. 04892 431

*angemeldet*

*überwiesen*

Dienstag  
**4. Februar 2020**  
19.00 Uhr



**Selbstverteidigung** kann in kurzer Zeit von jedermann (unabhängig von Alter, Geschlecht oder Körperkraft) erlernt werden. Die Trainer der Sandokay Sport Akademie lehren uns für einen Verteidigungsfall, einen Angreifer schnell kampfunfähig zu machen.



Sandokay Sport Akademie,  
Albert- Schweizer- Ring 24a,  
25524 Itzehoe

Mitzubringen? Lockere bequeme Kleidung und Turnschuhe oder dicke Socken

Anmeldung? Wencke Ahmeling (0174 - 3952726)

Kosten? 5,00 € p.P.

Donnerstag  
**6. Februar 2020**  
19.00 Uhr

Schützenhaus der  
Schenefelder Schützengilde,  
Am Park, Schenefeld



### Wieder 2. Platz oder werden wir besser?

Bei der Schießwoche der Schenefelder Schützengilde im vergangenen Jahr haben wir bei den Damenmannschaften den 2. Platz erreicht. Diesmal gelingt uns hoffentlich mehr!  
Also kommt und macht mit!

Außerdem wird um Mettwurst und Käse geknobelt, was immer wieder viel Spaß macht.

Anmeldung bis: **4. Februar 2020** bei Gesche Baschke, Tel. 04892 204

*angemeldet*

### Wenn die Familie pflegt ...

Mittwoch  
**26. Februar 2020**  
19.00 Uhr  
Gesundheits- u.  
Begegnungszentrum,  
Vereinsheim der TSS,  
Schenefeld

Mit diesem Beratungsangebot will das Klinikum Itzehoe pflegende Angehörige sowie interessierte Menschen, die einen Patienten in der häuslichen Umgebung versorgen, über Unterstützungsmöglichkeiten in der familialen Pflege informieren. Dem Klinikum liegt daran, die pflegende Person in Ihrer Pfllegetätigkeit zu qualifizieren und zu stärken.

Das Ziel lautet:

„Eine hochwertige und würdevolle Versorgung des pflegebedürftigen Menschen.“

Es gibt keinen Imbiss.

Anmeldung bis: **24. Februar 2020** bei Gesche Baschke, Tel. 04892 204

*angemeldet*

### Wellness auf Rügen im IFA Rügen Hotel & Ferienpark

Freitag bis Sonntag  
**6. bis 8. März 2020**  
Abfahrt 9.00 Uhr  
Marktplatz



Im wohl bekanntesten Ostseebad der Insel Rügen - in **Binz** - gibt es Entspannung pur. Der Weg dorthin führt uns über einen Zwischenstopp in Wismar. Dort besuchen wir eine Sektkellerei mit Sektprobe und einem Imbiss.

Die Rückfahrt unterbrechen wir mit einem Besuch bei Karls Erlebnis-Dorf.

Im Preis enthalten sind Busfahrt, 2 x Frühstücks-Bufett, 2 x Abendbufett (mit 1 Tischgetränk), Erlebnisbad, ein Unterhaltungsabend im Hotel.

Verschiedene Wellness-Anwendungen sowie Sauna können vorab dazu gebucht werden.

Kosten Besuch Sektkellerei betragen 16,30 € und werden vor Ort kassiert.

Kosten 239,00 + 30,00 EZ zuzügl. 2,90 € Kurtaxe pro Person/Tag

Anmeldung bis: **20. Januar 2020** bei Anja Struve, Tel. 04892 9773339 oder 0173 8622291

*angemeldet*

Freitag

**13. März 2020**  
19.00 Uhr  
Klosterbrunnen-  
Zum Griechen,  
Klosterbrunnen 2,  
25524 Itzehoe



### Vortrag von der **Deichdeern Julia Nissen**

Julia Nissen lebt mit ihrer Familie im Herzen Nordfrieslands. Als Deichdeern bloggt sie über alles, was ihr Herz höher schlagen lässt. Nach einem gemeinsamen Abendessen erzählt sie uns von sich und ihrem Blog.

Anmeldung? KLV Steinburg - Stefanie Krey (0160 - 8119198)  
Kosten? 18,00 € p.P. Vortrag und Abendessen

Mittwoch

**25. März 2020**  
15.00 Uhr  
Marktplatz

### **Pretty Woman** Das neue Musical in Hamburg

Hautnah all die Momente erleben und fühlen, die wir aus dem Film kennen und lieben – das längst Kult gewordene Liebespaar auf eine ganz neue Art kennen lernen. Als Musical wird die Liebesgeschichte zum Leben erweckt. Beverly Hills in den späten 80er Jahren. Vivian und Edward kommen aus zwei grundverschiedenen Welten, treffen aufeinander – und verlieben sich wider Willen. Vielen Hindernissen zum Trotz spüren sie ihre Seelenverwandtschaft und finden nicht nur die große Liebe ...



Kosten: 123,00 € (Eintritt = PK 2 und Bus)

Anmeldung bis: **19. Januar 2020** bei Anke Graf, Tel. 04892 1323

*angemeldet*

Mittwoch

**25. März 2020**  
18.00 Uhr  
Pappsalon,  
Wallstraße 1,  
25524 Itzehoe



Im **Pappsalon** wollen wir das Schönschreiben neu entdecken. Unter Anleitung einer Grafikdesignerin lernen wir mit dem passenden Stift, der richtigen Technik und hilfreichen Tipps das Handlettering zu verstehen.



Anmeldung? Bis zum 24. Februar 2020 bei Stefanie Albers (0151 - 70011899)

Kosten? 45,00 € p.P. inkl. Verbrauchsmaterial, Brushpen, Getränke und Snack

Sonnabend

**4. April 2020**  
9.30 Uhr  
Nanke's Café am  
Luisenbad,  
Schenefeld



### **Osterfrühstück**

Bei einem leckeren Frühstück mit Sekt oder Orangensaft zur Begrüßung stimmen wir uns auf das Osterfest ein. Mit Lachs und Rührei, mit Kaffee und Tee satt, besser kann ein Morgen gar nicht beginnen.



Kosten (15,50 €) sind vor Ort zu bezahlen.

Anmeldung bis: **25. März 2020** bei Angela Wolfsteller, Tel. 04892 431

*angemeldet*

April/ Mai 2020



**Tagesseminar zum Thema "Hofübergabe aus Sicht der Frau"**  
Gemeinsames Tagesseminar des KLV Steinburg und KLV Dithmarschen. Nähere Infos folgen, sobald alle Details geklärt sind.

Dienstag

**12. Mai 2020**  
19.00 Uhr  
Möller-Hof,  
Schleuer 7,  
25377 Kollmar



### **Kräuter/ Wildkräuter erkennen, verarbeiten und genießen**

Anke Möller vom Möller- Hof informiert uns über Kräuter und Wildkräuter, dessen vielfältige Verwendung und Nutzen. Gemeinsam werden wir ein kleines Buffet zubereiten, welches mit den zuvor vorgestellten Kräutern verfeinert wird. Weitere Informationen: [www.moeller-hof.de](http://www.moeller-hof.de)  
Mitzubringen? Bitte bringt eine Kochschürze mit!

Anmeldung? Bis zum 4. Mai 2020 bei Annika Greve (0173 - 8595834)

Kosten? 18,00 € p.P.

Donnerstag  
**14. Mai 2020**  
8.00 Uhr  
Marktplatz

## Genuss für Geist und Gaumen

Der Tagesausflug nach **Plön** beginnt mit einem Stadtrundgang und der Besichtigung des Plöner Prinzenhauses. Anschließend starten wir zur großen Plöner See-Rundfahrt. Zum Mittagessen kehren wir ein ins Niedersächsische Bauernhaus auf der Prinzeninsel. Bei der anschließenden Schifffahrt über den Großen Plöner See geht es vorbei an Naturschutzgebieten, einsamen Inseln und hübschen Dörfern. Ein Kaffeegedeck mit frisch gebackenem Kuchen wird uns ebenfalls auf der Schifffahrt serviert.



Danach ist der Tag noch nicht zu Ende: Die **Fielmann Akademie Schloss Plön** wollen wir bei einem Rundgang kennenlernen. Wir werden durch den Meisterschulbereich geführt mit einem kurzen Einblick in die heutige Nutzung des Schlosses, den "Rittersaal", die herzoglichen Gemächer, die restaurierte zweigeschossige "Kapelle" mit freigelegten Wandmalereien.

Kosten: 62,00 € (einschl. Stadtrundgang, Schifffahrt, Mittagessen, Kaffee und Kuchen und Schloss-Führung)

Anmeldung bis: **20. April 2020** bei Ute Löding, Tel. 04892 1211

*angemeldet*

*überwiesen*

---

Mittwoch  
**10. Juni 2020**  
13.30 Uhr  
Marktplatz

Einer der Sommer-Höhepunkte ist wieder unsere **Radtour**.

Macht Euch mit uns auf den Weg durch unsere schöne Natur-Landschaft. Mit Kaffee und Kuchen zur Stärkung zwischendurch und unterhaltsamen Ratespielen gibt es am Ende ein gemeinsames Abschlussessen.



Kosten: 8,00 €

Anmeldung bis: **5. Juni 2020** bei Elke Battige, Tel. 04892 1542

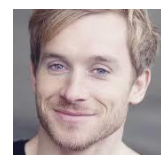
*angemeldet*

---

Sonnabend  
**13. Juni 2020**  
9.15 Uhr  
Marktplatz

**Landes-LandFrauenTag 2020** in Neumünster

Zu Gast ist in diesem Jahr der Schauspieler Samuel Koch. Wir kennen ihn alle aufgrund des schweren Schicksalsschlages nach dem Unfall bei „Wetten, dass..?“ Er ist ein Mensch, der nicht den Lebensmut verloren hat.



Beginn der  
Veranstaltung:  
12.00 Uhr

Die Gruppe „Godewind“ wird das Programm musikalisch begleiten.

Der LandFrauenTag kann gerne auch von **Nicht-LandFrauen** besucht werden!

Kosten: 13,00 € für die Eintrittskarte zuzügl. ca. 10,00 € für den Bus

Anmeldung bis: **25. April 2020** bei Anke Graf, Tel. 04892 1323

*angemeldet*

---

Freitag  
**19. Juni 2020**  
18.00 Uhr



## Swingolf

Heute wollen wir uns sportlich betätigen und gemeinsam Spaß haben bei einer Runde Swingolf.

Ziel des Spiels ist es, im typischen "Swingstil" mit möglichst wenigen Schlägen vom Abschlag bis zur Fahne und in das Loch zu spielen.



Hof Basten 1,  
25524 Itzehoe

Anmeldung?  
Kosten?

Bis zum 07. Juni 2020 bei Lena Diesing (0173 - 6130217)  
10,00 € p. P. (inkl. 1 Getränk)

---

## Ankündigungen:

28. Juli 2020

18. bis 25. September 2020

### Schleswig-Holstein Musikfestival

#### Gemeinsame Fahrt der Landfrauen-Vereine Hohenaspe, Schenefeld und Wacken:

Reise nach Kroatien, an die Südküste Dalmatiens, die Makarska Riviera. Ein abwechslungsreiches Ausflugsprogramm ist Inhalt dieser Reise. Ziele sind u. a. Basko Voda, Makarska, Dubrovnik, Split. Ein Tag steht zur freien Verfügung.

Gäste sind willkommen!

Kosten: 729,00 € HP (gültiger Personalausweis erforderlich)

Vorläufige Anmeldung bis 15. Juni 2020 bei Gunhild Götttsche, Tel. 04892 449

#### Hinweis für die Einzahlungen zu Veranstaltungen

Bankverbindung: Sparkasse Westholstein  
IBAN: DE21 2225 0020 0020 0300 11 - BIC: NOLADE21WHO

#### **Anmeldeschluss ist auch Zahlungsschluss**

**Hinweis:** Den Mitgliedern, die uns eine Einzugsermächtigung erteilt haben, teilen wir mit, dass wir diese Ermächtigung in ein SEPA-Lastschriftmandat übernehmen. Der nächste Einzug in Höhe von 25,00 € wird zum 1. März 2020 vorgenommen.

### *Schnuppergutschein*

Sie brauchen ein Geschenk? Verschenken Sie doch eine Mitgliedschaft für ein Jahr im Landfrauenverein. Was bedeutet dies und wie geht das? Sprechen Sie uns an!

#### Weitere Informationen:

Wir bitten, das Infoblatt des Landesverbandes zu beachten (sofern beigelegt). Darin sind zahlreiche interessante Fortbildungsangebote für alle Mitglieder enthalten.

Des Weiteren verweisen wir auf das Programm der „Jungen Landfrauen“. Dieses ist auch auf der Homepage des Kreisverbandes der Landfrauen [www.kreislandfrauen-steinburg.de](http://www.kreislandfrauen-steinburg.de) nachzulesen.

Die Veranstaltungen der Jungen LandFrauen sind für alle Mitglieder offen. Die Organisation erfolgt jedoch auf Kreisebene durch das Organisationsteam der Jungen LandFrauen.

Gäste sind uns herzlich willkommen! Sie zahlen neben dem Veranstaltungsbeitrag eine zusätzliche Pauschale von 3,00 €.

Die Anmeldungen von Mitgliedern - speziell für Busausflüge - werden bevorzugt berücksichtigt. Nach angemessener Wartezeit können freie Plätze gerne von Gästen in Anspruch genommen werden. Alle Anmeldungen sind verbindlich. Wer nicht teilnehmen kann, trägt die Kosten oder kann nach Rücksprache für Ersatz sorgen.

Die Teilnahme an allen Veranstaltungen des Landfrauenvereins Schenefeld und Umgebung e. V. erfolgt auf eigenes Risiko und in eigener Verantwortung. Mit dem Beitritt eines Mitglieds nimmt der LFV Schenefeld u. U. e. V. dessen Daten (Namen, Adresse, Geburtsdatum, Bankverbindung, Kontaktdaten) auf. Diese werden ausschließlich zur Mitgliederverwaltung genutzt, vertraulich behandelt und vor Kenntnisnahme Dritter geschützt (Ausnahme: Bei Reisetilnahme Weitergabe an das Busunternehmen). Der Veröffentlichung von Fotos, die während der Veranstaltung zum Zwecke zukünftiger Dokumentation erstellt werden, wird mit der Anmeldung zugestimmt. Wer mit diesem Umgang nicht einverstanden ist, muss innerhalb von 6 Wochen nach Herausgabe dieses Programms schriftlich bei der ersten Vorsitzenden widersprechen.

Der Vorstand rechnet mit Ihrem / Eurem Verständnis und wünscht sich rege Teilnahme.

Hinweis zum QR-Code:

Durch Scannen des QR-Codes wird ein Link geöffnet, der Sie mit unserer Homepage [www.landfrauenverein-schenefeld.de](http://www.landfrauenverein-schenefeld.de) verbindet.

Besuchen Sie doch einmal unsere Internet-Seite.



*Es grüßt herzlich im Namen des Vorstands  
Eure Gunhild Götttsche, 1. Vorsitzende*